

## WOJEWÓDZTWO ŚLĄSKIE

## POZIOM 2

**Powiadomienie o ryzyku wystąpienia przekroczenia  
poziomu informowania dla pyłu zawieszonego PM10 w powietrzu**

## INFORMACJE O RYZYKU PRZEKROCZENIA POZIOMU INFORMOWANIA

|   |  |
|---|--|
| <b>Zagrożenie</b>                       | Ryzyko wystąpienia przekroczenia poziomu informowania ( $100 \mu\text{g}/\text{m}^3$ ) dla pyłu zawieszonego PM10 w powietrzu.       |
| <b>Data wystąpienia</b>                 | 02.02.2021 r.  |
| <b>Przewidywany czas trwania ryzyka</b> | Od godz. 09.00.-24.00 dnia 02.02.2021 r.   |
| <b>Przyczyny</b>                        | Warunki meteorologiczne utrudniające rozprzestrzenianie się zanieczyszczeń w sytuacji wzmożonej emisji z sektora bytowo-komunalnego. |

**Dzień 02.02.2021r.**

Na podstawie wyników i prognozy jakości powietrza PIB-IOŚ na stacjach monitoringu na poniższych obszarach, ze względu na pył zawieszony PM10, jakość powietrza może być **zła**.

**Obszar ryzyka wystąpienia przekroczenia poziomu informowania dla pyłu PM10:**

Prognozowane na dzień 02.02.2021 r. przekroczenie poziomu informowania dla pyłu PM10 obejmuje **miasta: Gliwice, Tychy, powiaty: bieruńsko-lędziński, gliwicki, tarnogórski, wodzisławski.**

**Ludność narażona na ryzyko wystąpienia przekroczenia poziomu informowania dla pyłu PM10:**

Ludność zamieszkująca obszar, na którym w dniu 02.02.2021 r. istnieje ryzyko przekroczenia poziomu informowania dla pyłu PM10: 779 104.

GŁÓWNY INSPEKTORAT OCHRONY ŚRODOWISKA

Stukana fraza:

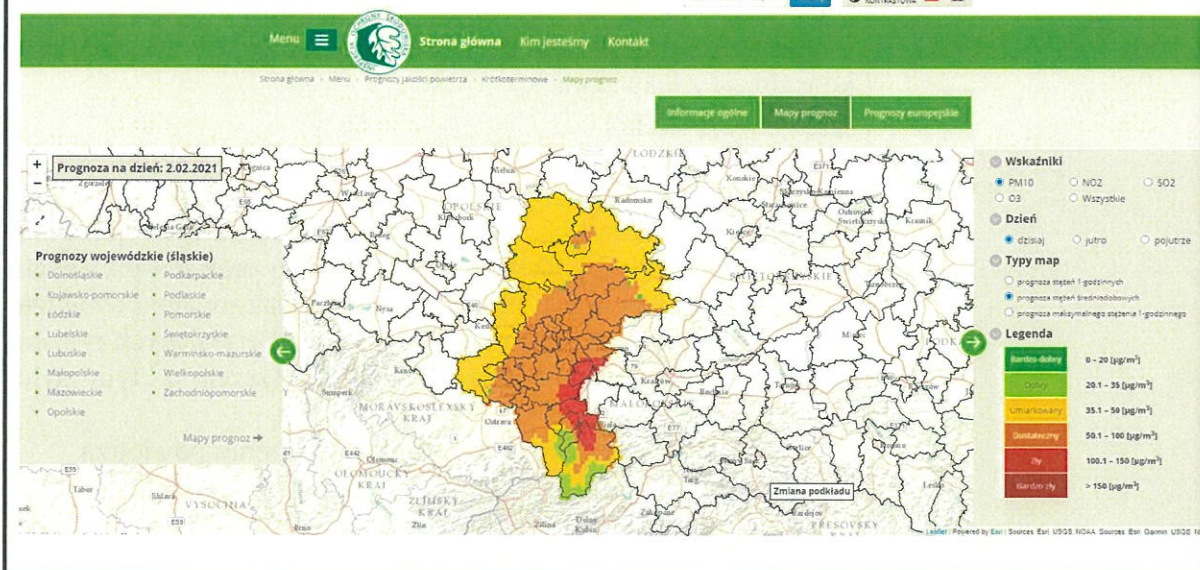
Wzrost informacji o

Strona

NIECIEKA

KONTAKT

PL





| <b>INFORMACJE O ZAGROŻENIU</b>              |  |
|---|--|
| <b>Wrażliwe grupy ludności</b>              | <ul style="list-style-type: none"> <li>• osoby cierpiące z powodu przewlekłych chorób sercowo-naczyniowych (zwłaszcza niewydolność serca, choroba wieńcowa),</li> <li>• osoby cierpiące z powodu przewlekłych chorób układu oddechowego (np. astma, przewlekła obturacyjna choroba płuc),</li> <li>• osoby starsze, kobiety w ciąży oraz dzieci,</li> <li>• osoby z rozpoznaną chorobą nowotworową oraz ozdrowieńcy.</li> </ul>  |
| <b>Możliwe negatywne skutki dla zdrowia</b> | <p>Osoby cierpiące z powodu chorób serca mogą odczuwać pogorszenie samopoczucia np. uczucie bólu w klatce piersiowej, brak tchu, zmęczenie.</p> <p>Osoby cierpiące z powodu przewlekłych chorób układu oddechowego mogą odczuwać przejściowe nasilenie dolegliwości, w tym kaszel, dyskomfort w klatce piersiowej, nasilenie się objawów ataków astmy.</p> <p>Podobne objawy mogą wystąpić również u osób zdrowych. W okresach wysokich stężeń pyłu zawieszonego w powietrzu zwiększa się ryzyko infekcji dróg oddechowych.</p>  |
| <b>Zalecane środki ostrożności</b>          | <p><u>Ogół ludności:</u></p> <ul style="list-style-type: none"> <li>- rozważ ograniczenie intensywnego wysiłku fizycznego na zewnątrz jeśli odczuwasz pieczenie w oczach, kaszel lub ból gardła,</li> <li>- ogranicz wietrzenie pomieszczeń,</li> <li>- unikaj działań zwiększających zanieczyszczenie powietrza, np. palenia w kominku.</li> </ul> <p><u>Wrażliwe grupy ludności:</u></p> <ul style="list-style-type: none"> <li>- ogranicz intensywny wysiłek fizyczny na zewnątrz,</li> <li>- nie zapominaj o normalnie przyjmowanych lekach,</li> <li>- osoby z astmą mogą częściej odczuwać objawy (duszność, kaszel, świsty) i potrzebować swoich leków częściej niż normalnie,</li> <li>- ogranicz wietrzenie pomieszczeń,</li> <li>- unikaj działań zwiększających zanieczyszczenie powietrza, np. palenia w kominku.</li> </ul> <p>W przypadku nasilenia objawów chorobowych zalecana jest konsultacja z lekarzem.</p> <p><u>Zaleca się również:</u></p> <ul style="list-style-type: none"> <li>- zwiększenie nadzoru nad osobami przewlekle chorymi, w tym niepełnosprawnymi,</li> <li>- prowadzenie szerokiej edukacji adresowanej przede wszystkim do uczniów szkół podstawowych, średnich oraz ich prawnych opiekunów, dotyczącej problemu zanieczyszczonego powietrza oraz możliwych zachowań i czynności zmniejszających ryzyko narażenia na wysokie stężenia zanieczyszczeń w tym pyłu zawieszonego,</li> <li>- bieżące śledzenie informacji o zanieczyszczeniu powietrza</li> </ul> <p><a href="http://powietrze.gios.gov.pl/pjp/current">http://powietrze.gios.gov.pl/pjp/current</a><br/> <a href="http://powietrze.katowice.wios.gov.pl/">http://powietrze.katowice.wios.gov.pl/</a></p> |

## DZIAŁANIA ZMIERZAJĄCE DO OGRANICZENIA PRZEKROCZEŃ

### Zakres działań krótkoterminowych

- Działania określone przez Zarząd Województwa w planach działań krótkoterminowych

## INFORMACJE ORGANIZACYJNE

|                        |  |
|------------------------|--|
| <b>Data wydania</b>    | 02.02.2021 r. godz. 9.00   |
| <b>Podstawa prawna</b> | <ul style="list-style-type: none"><li>• Ustawa z dnia 27 kwietnia 2001 r. Prawo ochrony środowiska(Dz. U. z 2020 r. poz. 1219 z późn. zm.)</li><li>• rozporządzenie Ministra Środowiska z dnia 8 października 2019 r. zmieniające rozporządzenie w sprawie poziomów niektórych substancji w powietrzu (Dz. U. poz. 1931)</li></ul> |
| <b>Źródła danych</b>   | <ul style="list-style-type: none"><li>• Państwowy Monitoring Środowiska – dane z systemu monitoringu jakości powietrza Głównego Inspektoratu Ochrony Środowiska</li><li>• Instytut Ochrony Środowiska – Państwowy Instytut Badawczy (IOŚ-PIB) w Warszawie - prognoza jakości powietrza</li></ul>                                   |
| <b>Opracowanie</b>     | Departament Monitoringu Środowiska Głównego Inspektoratu Ochrony Środowiska RWMŚ w Katowicach  |
| <b>Publikacja</b>      | <a href="http://powietrze.gios.gov.pl/pjp/rwms/12/news/0">http://powietrze.gios.gov.pl/pjp/rwms/12/news/0</a><br><a href="http://www.katowice.wios.gov.pl/index.php?tekst=jakosc/i">http://www.katowice.wios.gov.pl/index.php?tekst=jakosc/i</a>   |

## Wzór powiadomienia do systemu RSO

|                                   |  |
|-----------------------------------|--|
| <b>Tytuł</b>                      | „UWAGA! Ryzyko przekroczenia PM10”   |
| <b>Skrót</b>                      | W dniu 02.02.2021 r. na części obszaru woj. śląskiego istnieje ryzyko wystąpienia przekroczenia poziomu informowania dla pyłu zawieszonego PM10 (100 µg/m <sup>3</sup> ).                |
| <b>Treść całego powiadomienia</b> | Prognozowane na dzień 02.02.2021 r. przekroczenie poziomu informowania dla pyłu PM10 obejmuje miasta: Gliwice, Tychy, powiaty: bieruńsko-lędziński, gliwicki, tarnogórski, wodzisławski. |

Departament Monitoringu Środowiska  
Naczelnik Regionalnego Wydziału  
Monitoringu Środowiska w Katowicach

  
Andrzej Szczęgiel